

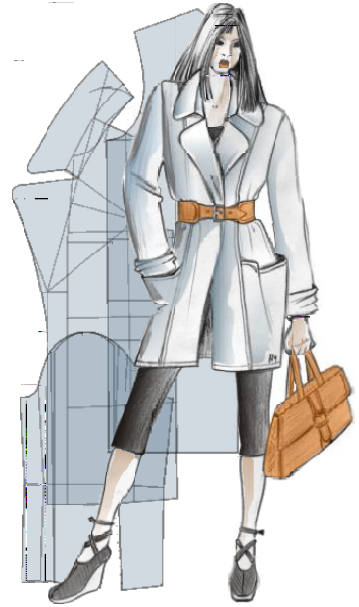
GRAFIS CAD Bekleidungskonstruktion

An der EKS wird auf Basis der aktuellsten Programmversion der international angewendeten CAD-Software Grafis V12 ausgebildet, ein Programm zur Erstellung professioneller Bekleidungsschnitte für Handwerk und Industrie.

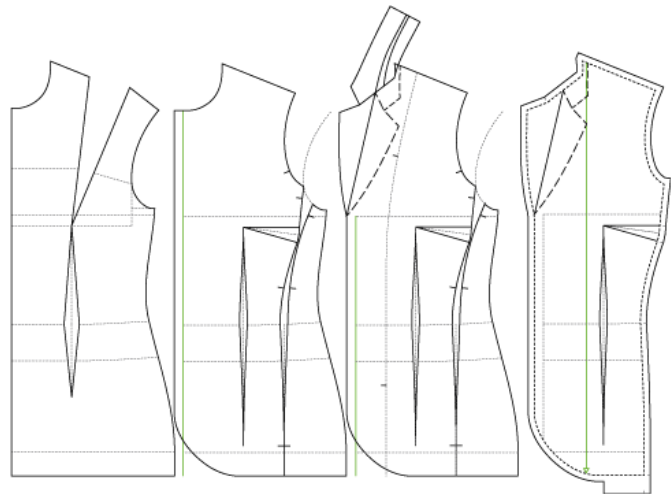
„Mit dem CAD-System GRAFIS steht Ihnen eine innovative Software für die Konstruktion von Bekleidung und technischen Textilien zur Verfügung.

So verbinden Sie die klassische Herangehensweise beim Aufstellen von professionellen Schnitten für die Bekleidungsindustrie mit den Vorteilen des digitalen, effektiven und intuitiven Arbeitens.¹“

Für weiterführende berufliche Qualifikationen (z.B. Techniker*in oder Ingenieur*in), sowie für eine Anstellung in der Textil- und Bekleidungsindustrie ist das Anwenden von CAD gestützter Software mittlerweile eine Voraussetzung.



Der CAD Unterricht beginnt mit dem zweiten Ausbildungsjahr, in dem zunächst Grundlagen der Anwendung von CAD-Software vermittelt werden.



Im dritten Ausbildungsjahr erfolgt die konstruktionsspezifische Anwendung der erlernten Tools (Werkzeuge) an Bekleidungsgrundformen der DOB.

¹ Grafis.de