

Ausblick

Nach dem Abitur kann ein Studium in beliebiger Fachrichtung aufgenommen werden. Durch die erworbenen Kenntnisse eignet sich die Fachrichtung Gesundheit besonders für ein Studium in medizinischer oder naturwissenschaftlicher Richtung oder eine Ausbildung im Gesundheitswesen.

Berufe

- Krankenschwester/-pfleger
- Physiotherapeut/in
- Pflegeberufe
- Heilpraktiker/in
- Pharmazeutisch-technische/r Angestellte/r
- Pharmazeutisch-kaufmännische/r Angestellte/r

Studiengänge

- Medizin
- Pharmazie
- Biologie
- Psychologie
- Soziologie
- und alle anderen Studiengänge (Allgemeine Hochschulreife liegt vor!)

Kontakt

Haben Sie noch Fragen?

Frau Leick, Herr Stiehl (Abteilungsleitung EKS), Herr Heinemann (Abteilungsleiter WBS), Frau Mahnkopf und das Fachteam Gesundheit (WBS) stehen Ihnen gern zur Verfügung!

Bitte sprechen Sie uns an und/oder vereinbaren Sie einen Termin!



Kassel, im November 2014

Berufliches Gymnasium an der
© Elisabeth-Knipping-Schule (EKS)
Mombachstraße 14, 34127 Kassel
Tel./Fax: 05 61 - 82 01 29 - 0 / 82 01 29 - 32
poststelle@knipping.kassel.schulverwaltung.hessen.de
www.elisabeth-knipping-schule.de

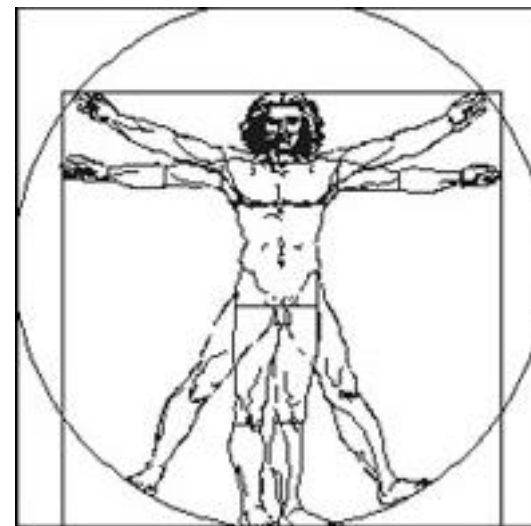


© Willy-Brandt-Schule (WBS)
Brückenhofstr. 90, 34132 Kassel
Tel./Fax: 05 61 - 9 40 93 - 0 / 9 40 93 - 0
poststelle@wbs.kassel.schulverwaltung.hessen.de
www.wbs-kassel.com



Berufliches Gymnasium

Gesundheit



in Kooperation mit der
Willy-Brandt-Schule, Kassel



Gesundheitslehre

Themen rund um den Menschen sind zentrale Inhalte, wie zum Beispiel in der

Einführungsphase:

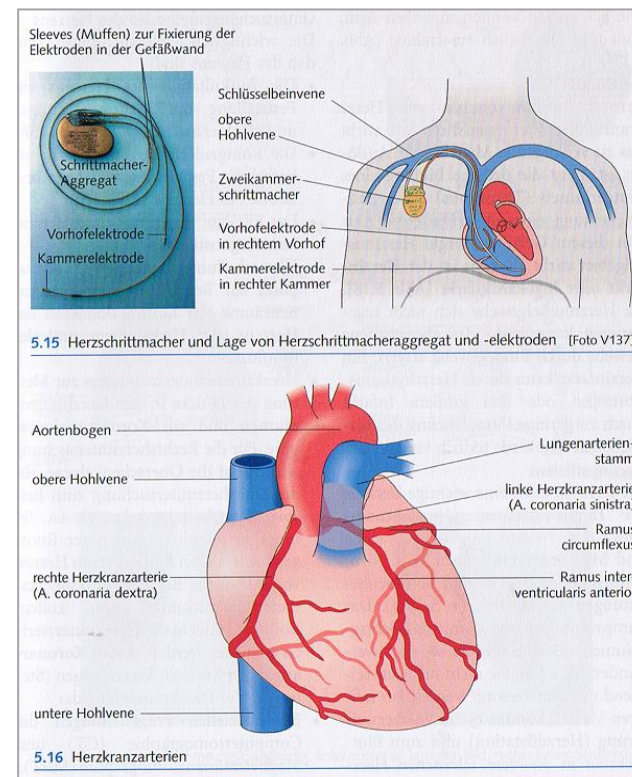
- Definition: Gesundheit – Krankheit
- Gesundheitsmodelle
- Aufbau und Organisationsebenen des menschlichen Körpers
- Folgen von Ernährungsfehlverhalten
- Bewegungssystem
- Gesundheitliche Folgen von Stress
- Gesundheitsfördernde Konzepte

Qualifikationsphase:

- Nervensystem
- Auswirkungen von Harmonie und Stress auf Gehirn und Nerven
- Modelle zur Suchtentwicklung und Prävention
- Diabetes mellitus mit gesundheitsfördernden Strategien
- Herz-Kreislauf-System
- Herz-Kreislauf-Erkrankungen
- Immunsystem
- Allergien
- Infektionskrankheiten
- Mikrobiologische Grundkenntnisse
- ... und vieles mehr

Gesundheitslehre und Gesundheitsökonomie werden in der gesamten Oberstufe unterrichtet. In der Qualifikationsphase wird Gesundheitslehre zum Leistungskurs, Gesundheitsökonomie zum Grundkurs. Als weiterer Leistungskurs ist eines der allgemein bildenden Fächer Deutsch, Englisch, Mathematik oder eine Naturwissenschaft zu wählen.

In einem ergänzenden Grundkurs werden zusätzlich Inhalte vermittelt, die es ermöglichen, Notfälle zu erkennen und Hilfsmaßnahmen gezielt einzuleiten.



Gesundheitsökonomie

Themen rund um das Gesundheitswesen sind zentrale Inhalte:

- Besonderheiten des Gesundheitsmarktes
- Volkswirtschaftliche Bedeutung des Gesundheitswesens
- Private und gesetzliche Krankenversicherungen
- Das deutsche Gesundheitswesen
- Gegenüberstellung und Bewertung von Gesundheitssystemen

Berufliches Gymnasium

Zugangsvoraussetzungen:

Versetzung in die Einführungsphase oder Qualifizierender Mittlerer Bildungsabschluss

Prinzipielle Organisation:

Einführungsphase E1 + E2
(= Jahrgangsstufe 11)

Qualifikationsphase Q1 bis Q4
(= Jahrgangsstufen 12 und 13)

Abschluss:

Abiturprüfung (Landesabitur) mit dem Abschluss: Allgemeine Hochschulreife